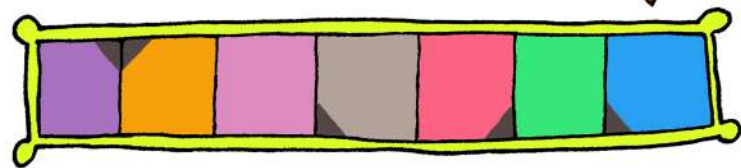


Tu as trouvé toutes les réponses ?

Tu peux maintenant reporter le contenu de chaque case colorée par ici pour trouver le nom de la salle des fêtes de Salaunes.

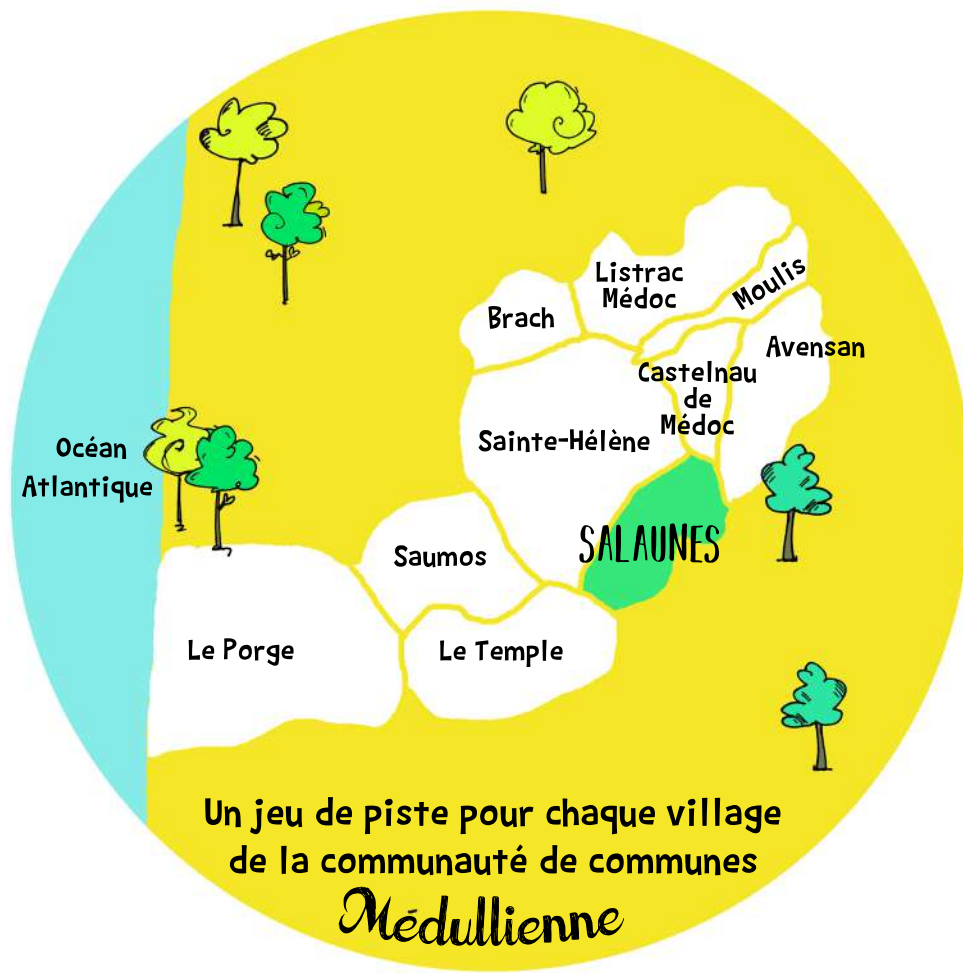
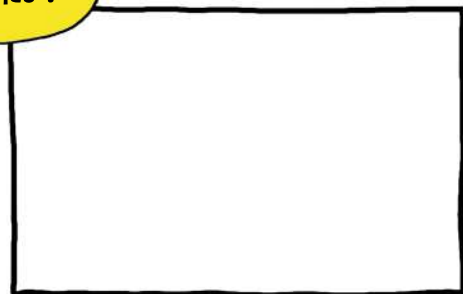


MOT DE PASSE

Bravo !

Donne le MOT DE PASSE à une bibliothèque, une mairie de la Médullienne ou à l'office du tourisme, une surprise t'attend...

Et si tu dessinais la jolie mairie de Salaunes ?



Peut-être as-tu trouvé ce jeu de piste à l'office du tourisme ? Ou à la mairie, à la bibliothèque ou dans un gîte... Bravo ! C'est la première étape de ce parcours parsemé d'énigmes. Rendez-vous au centre du village.



ENCORE ?

Pour chacune des dix communes de la Médullienne, il existe un jeu de piste comme celui-ci estampillé *Les Pistes de Robin*. (d'ici 2021)

LE BONUS

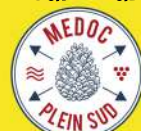
Tu aimes le Géocaching ? Alors ouvre bien les yeux. L'office de Tourisme Médoc Plein Sud a parsemé le parcours de caches...



Ce jeu de piste a été inventé et dessiné par les élèves, les aînés et les élus de Salaunes, assistés de Camille Piantanida, illustratrice jeunesse. Avec la CDC, le groupe de travail Lecture Publique et l'Office de Tourisme.



CDC Médullienne
4, place Carnot
33480 Castelnau-Médoc
www.cdcmédullienne.com



Office de Tourisme
Médoc Plein Sud
accueil@medocpleinsud.com
medocpleinsud.com



Mairie de Salaunes
1, place de l'église
33160 Salaunes
mairie-salaunes.fr

SALAUNES

UN JEU DE PISTE FAMILIAL

Un parcours d'énigmes faciles à pied ou à vélo (1h)

Cache-cache en Médoc

Cherche les réponses de ce jeu de piste avec l'aide des adultes qui t'accompagnent.

Echelle : env 100 m



Trouve l'usine qui se trouve derrière l'école, le long de la piste cyclable. Que fabrique-t'elle ?
des PARPAINGS
des BRIQUES
du PARQUET

ta réponse

Quand tu es sous le porche de l'église, lève les yeux. A quoi donc peut bien servir cette trappe en bois ?

- Renverser de l'eau chaude en cas d'attaque du village --> S
- Descendre les cloches pour les réparer --> N
- C'est un passage secret pour le Père Noël --> P

ta réponse

Cette grande tour de guet ne sert pas à guetter les palombes, mais à surveiller les départs de feux ! Combien d'étages les pompiers doivent-ils grimper ?

8 --> W
10 --> G
12 --> X

ta réponse

Trouve cette cheminée sous son habit de lierre. Comment les salaunais appellent cette ancienne distillerie ?

L' [] [] [] [] [] []

ta réponse

Combien de champignons trouve-t'on dans le parc derrière le city-stade ?

3 --> S
6 --> N
8 --> U

ta réponse

La piste cyclable, très pratique, suit le tracé des anciens

[] [] [] [] [] []

Indice :
Regarde le nom du chemin devant la salle des fêtes

ta réponse

Quel est le bâtiment qui jouxte la cour de récréation des élèves de Salaunes ?

La [] [] [] [] [] [] [] []

ta réponse

Tu as toutes les réponses ? BRAVO !

Tu as bientôt trouvé le MOT DE PASSE...

Merci aux élèves de l'école élémentaire pour les illustrations et aux aînés du village pour la conception des énigmes, accompagnée d'un tas d'anecdotes croustillantes sur Salaunes !

